



L'arbre à soi



Bienvenu-e à l'Arbre à soi.

Via cette séance de découverte de magnétisme humaniste, je vous invite à **prendre un temps pour vous**, en profitant d'un **rééquilibrage énergétique**.

Je m'appelle Anthony Bromez. Je suis attiré par la santé naturelle et le bien-être **depuis 30 ans**. Beaucoup de lectures, de pratiques, d'expériences diverses, de rencontres, et un jour j'ai ouvert les portes d'écoles de santé naturelle: **phytothérapie**, **aromathérapie** et **fleurs de Bach** (École des Plantes), **magnétisme humaniste** (Sébastien Berger), et **shiatsu HEH** (Patricia Fantini).

Anthony Bromez  
0486/98 98 92  
[info@larbreaso.be](mailto:info@larbreaso.be)  
[www.larbreaso.be](http://www.larbreaso.be)



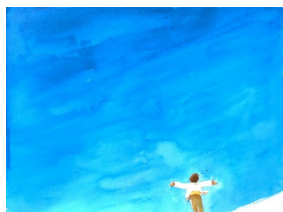
Bon pour une séance  
découverte de  
magnétisme humaniste



*Se laisser porter par le vent, enraciné au plus beau de son être.*

## Qu'est-ce que le Magnétisme Humaniste?

Nos vécus physiques et psychologiques sont intimement **reliés**. Et souvent, le psychologique guide le physique. L'épigénétique en parle abondamment. Des émotions fortes, refoulées, des chocs psychologiques, vécus depuis notre vie intra-utérine jusqu'à aujourd'hui, peuvent laisser des traces, **s'imprimer dans notre corps physique et nos corps énergétiques**. Ces traces, **leur accumulation** peuvent engendrer maladies physiques et psychologiques.



*Le magnétisme humaniste, par différentes techniques, va rechercher, travailler, soulager, **aider à se libérer des causes** souvent émotionnelles de **nos soucis physiques et psychologiques** enregistrés dans le corps, les organes, les chakras, les corps énergétiques. La magnétiseuse, le magnétiseur humaniste accompagne ainsi la personne en l'aidant à **comprendre, prendre conscience** des causes de ses troubles physiques et psychiques et ensemble à viser une **évolution positive**.*

*Les outils utilisés sont l'imposition des mains, l'émission de sons, des symboles, le rééquilibrage, le dialogue, les mots d'intention, etc.*

La personne qui reçoit un soin est placée au centre de son humanité, elle est **actrice de sa guérison**. La magnétiseuse ou le magnétiseur humaniste invite à (re)découvrir **notre propre source de guérison**, à **comprendre notre parcours**, à reprendre **notre pouvoir de vie**, à poursuivre **notre chemin en pleine conscience**. Le Magnétisme humaniste est enseigné par Sébastien Berger.

### La séance.

La séance débute par un **entretien** (raison de votre venue, demande, besoins, objectifs) suivi d'un **équilibrage énergétique** (mains sur le corps et les chakras, mots d'intentions, symboles, sons, équilibrage d'énergie, alignement, nettoyage énergétique, etc.).

Vous gardez vos vêtements et êtes allongé-e sur une table de massage durant l'équilibrage énergétique.

La durée totale de la séance (entretien et travail) est approximativement d'**1h30**. Ensuite, il vous est loisible de rester quelques instants allongé-e pour bien profiter du soin avant de repartir.

### Lieu.

Vous serez accueilli-e **rue de Namery, 2, 6997, Erezée**.  
(suivre les indications « salle d'attente »)

